

SYSTEMY CDN

Systemy do zarządzania przedsiębiorstwem

CDN XL dla branży elektrycznej i elektronicznej



CDN XL, zintegrowany system klasy ERP wspomagający zarządzanie, usprawnia funkcjonowanie firm branży elektrycznej i elektronicznej. Zapewnia skuteczne **zarządzanie produkcją, zamówieniami i sprzedażą, optymalizację wykorzystania zasobów** a także **redukcję rutynowych czynności**. Dzięki CDN XL możliwe jest zwiększenie sprzedaży, **efektywne zarządzanie powierzchniami magazynowymi** oraz **podjęcie skutecznych decyzji**.



Dlaczego system CDN XL dla branży elektrycznej i elektronicznej?

Specyfika branży elektrycznej i elektronicznej to między innymi niewielkie, co najwyżej kilkunastoprocentowe marże. Z tego względu tak ważne staje się świadome **zarządzanie kosztami** i dążenie do ich **maksymalnej redukcji**. Wsparciem w zakresie usprawniania zarządzania przedsiębiorstwem jest zintegrowany system CDN XL, dostosowany do potrzeb branży elektrycznej i elektronicznej.

Systemy ERP a branża elektryczna i elektroniczna

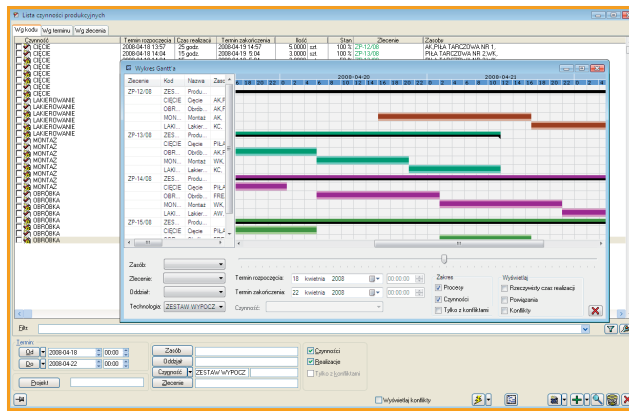
W firmach produkcyjnych branży elektrycznej i elektronicznej wdrożenie CDN XL umożliwia **bieżące planowanie, realizację i rozliczenie procesu produkcyjnego**. Jest to ważne dla przedsiębiorstw, w których od jakości produktu zależy bezpieczeństwo finalnych odbiorców. CDN XL został wyposażony w **funkcjonalności umożliwiające pełną identyfikację wytwarzanych wyrobów**. Dzięki temu firma uniknie strat związanych ze sprzedażą produktów nie spełniających wymagań odbiorcy.

Cenniki w wielu wersjach oraz w różnych wariantach, złożone rabaty, promocje – to funkcjo-

nalności dostępne w CDN XL pozwalające na **prowadzenie elastycznej polityki cenowej** oraz sprawne zarządzanie zmianą cen produktów we wszystkich magazynach przy każdej zmianie cen dokonanej przez dostawców przedsiębiorstwa.

W sytuacji, kiedy tak ważna jest redukcja kosztów, przedsiębiorstwo branży elektrycznej lub elektronicznej nie może sobie pozwolić na utrzymywanie nadmiernych stanów magazynowych. Z drugiej strony niedopuszczalne są także braki towaru, który musi być dostępny na życzenie

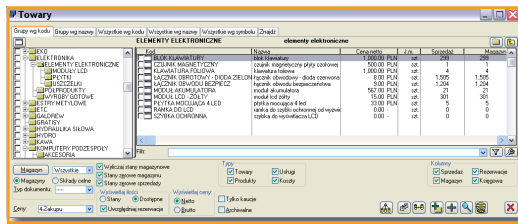
klienta. CDN XL pozwala **optymalizować poziom towaru w magazynie**, umożliwia też **automatyczne dokonywanie zamówień**. System wspomaga szereg procesów logistycznych – **zarządzanie paczkami, wysyłkami, pojazdami** oraz **kosztami transportu**.



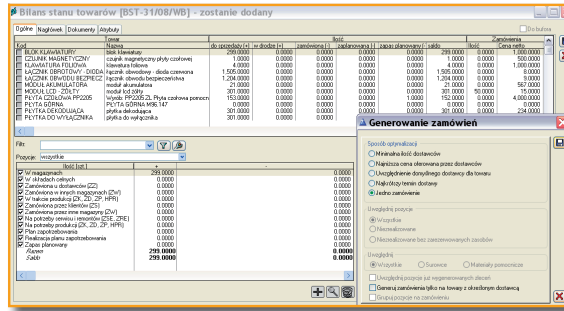
Rys. 1 Edycja wykresu Gantta pozwala na przesuwanie, rozciąganie lub skracanie pasków oznaczających planowany termin i czas realizacji czynności wykonywanej w procesie produkcji. W zależności od decyzji Użytkownika, dokonanie zmian skutkuje uwzględnieniem modyfikacji w planie produkcji lub automatycznym przeplanowaniem pozostałych czynności.

Działanie w branży elektrycznej i elektronicznej to zazwyczaj nie tylko wytworzenie czy sprzedaż towaru, ale i jego **serwis** czy **usługi gwarancyjne**. Dzięki systemowi możliwe jest także **budowanie baz danych kontrahentów** oraz **ewidencjonowanie każdego kontaktu z klientem**.

Optymalne wykorzystanie danych zgromadzonych w CDN XL, jest możliwe za pomocą **Platformy Analitycznej Business Intelligence**. Jest to narzędzie umożliwiające tworzenie różnego rodzaju **raportów** w wielu przekrojach. Dane mogą być prezentowane np. w postaci **tabeli, wykresu** czy **mapy**. Użyteczne jest także wykorzystywanie **mechanizmu subskrypcji i alertów**, dzięki któremu wybrane raporty są automatycznie wysyłane do dedykowanego Użytkownika systemu. Umożliwia to **szybką reakcję na pojawiające się nieprawidłowości**.



Rys. 2 Elastyczne możliwości w zakresie definiowania grup i podgrup towarowych powodują, że Użytkownik kategoryzuje poszczególne indeksy wg własnych potrzeb. Dany towar może przynależać do dowolnej ilości grup, dzięki czemu, raportowanie może być naprawdę bardzo przekrojowe i dokładne.



Rys. 3 Bilans Stanu Towarów pozwala na szybką ocenę stanu i potrzeb magazynowych. Mechanizm wyciszający saldo towarów na dany dzień uwzględnia: aktualne stany, założone zapasy, rezerwację, zamówienia do dostawców, plany zaopatrzeniowe oraz dane z produkcji.

Wybrane referencje:

- Akkop Sp. j.
- Asaj Sp. z o.o.
- Digital Domain Sp. z o.o.
- Elektromontaż Kraków S.A.
- Elmat Sp. z o.o.
- Fibrain Sp. z o.o.
- Poltronic Sp. z o.o.
- Skamer-ACM Sp. z o.o.

Korzyści z wdrożenia CDN XL w branży elektrycznej i elektronicznej

- Redukcja kosztów
- Zwiększenie zysków przedsiębiorstwa
- Bardziej efektywne zarządzanie wszystkimi kluczowymi procesami
- Optymalne wykorzystanie zasobów firmy
- Redukcja pracochłonności rutynowych czynności
- Wzrost sprzedaży i bardziej skuteczne pozyskiwanie nowych klientów
- Bliższe relacje z dostawcami, łatwe dokonywanie i rozliczanie zamówień
- Możliwość świadomego planowania kosztów
- Bezpieczeństwo i łatwy dostęp do wszystkich krytycznych dla funkcjonowania przedsiębiorstwa informacji
- Zmniejszenie kosztów na każdym poziomie działalności
- Podejmowanie bardziej trafnych zarówno operacyjnych, jak i strategicznych decyzji
- Skrócenie czasu dostaw
- Profesjonalne wsparcie dla operacji księgowo-finansowych

Opinia Klienta

„Obecnie CDN XL jest głównym systemem wspierającym pracę w naszej firmie. Wykorzystujemy go zarówno w sferze działalności operacyjnej, jak i administracji. CDN XL wspiera między innymi proces kontroli jakości, planowania zakupu surowców, kompleksową obsługę zapytań ofertowych, ofert i zamówień. CDN XL sprawdził się jako uniwersalne i możliwe do dopasowania narzędzie.”

Kamil Gajda,
Digital Domain Sp. z o.o.

COMARCH
SYSTEMY INFORMATYCZNE

Comarch SA
Al. Jana Pawła II 41 g
31-864 Krakow
Polska
Tel: +48 12 681 43 00 wew. 1
fax: +48 12 687 71 00
e-mail: info.cdn@comarch.pl

www.cdn.comarch.pl

www.comarch.com www.comarch.pl www.comarch.de www.comarch.ru

Spółka Comarch Spółka Akcyjna z siedzibą w Krakowie, Aleja Jana Pawła II 39A, zarejestrowana w Krajowym Rejestrze Sądowym, prowadzonym przez Sąd Rejonowy dla Krakowa – Śródmieścia w Krakowie XI Wydział Gospodarczy Krajowego Rejestru Sądowego pod numerem KRS 000057567. Wysokość kapitału zakładowego Spółki wynosi 7 960 596,00 zł. Kapitał zakładowy został wpłacony w całości NIP. 677 - 00 - 65 - 406
Copyright © Comarch 2009. Wszystkie prawa zastrzeżone.

PL-2009.01