

SYSTEMY CDN

Systemy do zarządzania przedsiębiorstwem

CDN XL dla branży meblarskiej i drzewnej



W pełni zintegrowany, bogaty funkcjonalnie system CDN XL to rozwiązanie informatyczne, które wspiera dynamiczny rozwój firm sektora meblarskiego i drzewnego. Wykorzystanie CDN XL wpływa na **poprawę jakości produktów, budowanie długotrwałych relacji biznesowych, redukcję kosztów** na każdym poziomie działalności, a także zapewnia stały dostęp do informacji niezbędnych do **podejmowania decyzji**.



Dlaczego system CDN XL dla branży meblarskiej i drzewnej?

Aby móc dynamicznie się rozwijać, firmy branży meblarskiej i drzewnej inwestują w nowoczesne systemy informatyczne wspomagające zarządzanie. System CDN XL zapewnia im kompleksowe wsparcie w zarządzaniu **wszystkimi obszarami działalności przedsiębiorstwa zajmującego się produkcją lub dystrybucją mebli**.

Systemy ERP a branża meblarska i drzewna

Firmy wytwarzające i sprzedające meble nie mogą pozwolić sobie na niedotrzymywanie umówionych terminów. Dzięki CDN XL możliwe jest **dokładne określenie daty realizacji zamówienia**. Co więcej, system umożliwia **rezerwację towaru w magazynie** na czas określony w zamówieniu, czy **wyliczanie ilości towaru niezbędnego do zrealizowania zleceń** Klientów.

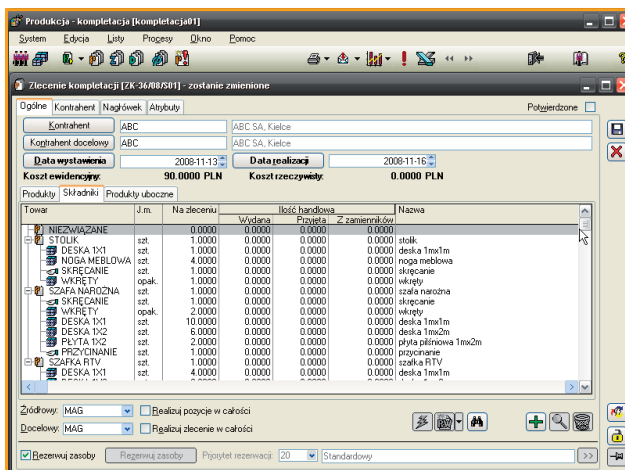
CDN XL umożliwia stworzenie harmonogramu produkcji, przydzielenie pracownikom zadań, racjonalne zaplanowanie czasu pracy maszyn. System pozwala także na **obsługę procesów kompletacji i dekompletacji**. CDN XL umożliwia szybkie tworzenie **technologii przewidujących wykonanie danego produktu w różnych wariantach** – np. jeden typ stołu wykonany z kilku

rodzajów drewna lub dostarczany w różnych wersjach kolorystycznych. Modyfikacja istniejących technologii produkcyjnych w CDN XL jest prosta i szybka – dzięki temu **produkcja na indywidualne zamówienie** klienta nie jest problemem.

Produkcja mebli wymaga stałego zaopatrzenia w surowce. CDN XL pomaga w skutecznej **realizacji procesów zamówień towarów**. Dzięki możliwości określenia **optymalnego poziomu zapasów** firma uniknie utrzymywania zbędnych nadwyżek magazynowych. System pomoże tak-

że w określeniu **najlepszego położenia towaru w magazynie**.

CDN XL profesjonalnie wspiera także **dystrybucję mebli**. Dzięki systemowi sprzedawca ma pewność, że zawsze posiada odpowiedni asortyment produktów w magazynie.



rys. 1 Kompletacja lub konfekcja jest realizowana w systemie na podstawie bardzo prosto definiowanych receptur. Procesy produkcyjne opierają się natomiast o rozbudowane karty technologiczne.

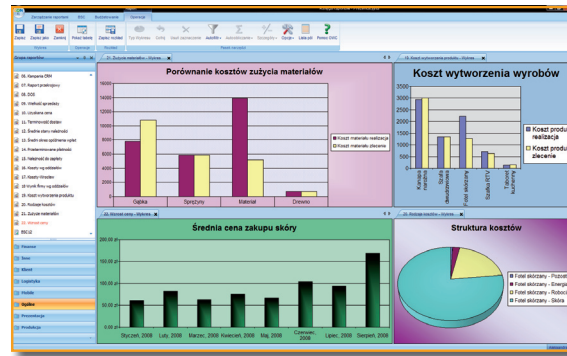
Wykorzystanie funkcjonalności obsługi zamówień usprawnia **kontakty z dostawcami**, zwiększa **bezpieczeństwo zaopatrzenia** oraz poprawia terminowość dostaw. Możliwe jest także dokonywanie **zamówień internetowych** (iZam). System obsługuje **rezerwacje towaru** oraz pozwala na prowadzenie **zróżnicowanej polityki cenowej**, udzielanie **rabatów** i prowadzenie szeregu **promocji**.

Szansą na zwiększanie udziału w rynku jest także sprzedaż mebli za pomocą **sklepu internetowego CDN e-Sklep**. Rozwiązanie jest w pełni **zintegrowane z systemem CDN XL**, dzięki czemu informacje o danym produkcie zapisane w systemie mogą być widoczne dla potencjalnego nabywcy, a jednocześnie unika się konieczności dwukrotnego wpisywania informacji do systemu do zarządzania i sklepu internetowego. Prosty i estetyczny interfejs dodatkowo **zachęca do zakupów**.

Z pomocą **Platformy Analitycznej Business Intelligence** możliwe jest prowadzenie różnego rodzaju analiz, np. z obszaru **sprzedaży, płatności, kosztów** czy **logistyki**.

Z punktu widzenia branży meblarskiej i drzewnej ważne są także:

- Obsługa zagadnień transportowych
- Zarządzanie Magazynem Wysokiego Składowania
- Możliwość wykorzystania urządzeń mobilnych
- Pełna obsługa sprzedaży zagranicznej



Rys. 3 Użytkownik może prowadzić analizy w dziedzinach skupionych wokół zachodzących w firmie procesów biznesowych. Możliwe jest raportowanie m.in. dla obszarów sprzedaży, produkcji, zakupów, logistyki, płatności, wyników, czy analiz księgowości.

Wybrane referencje:

- ADB Furniture Sp. z o.o.
- Belmeb Sp. z o.o.
- Brzost Sp. z o.o.
- Klon Sp. z o.o.
- Meblex Sp. z o.o.
- Werkpol Piła Sp. j.
- WÓJCIK Fabryka Mebli Sp. z o.o.
- F.P.H.U. Meblubud

The screenshot shows a software interface for 'Lista zamówień sprzedaży'. It features a table with columns for 'Data' (Date), 'Status' (Status), and 'Kwota' (Amount). There are also various filters and search options available at the top and bottom of the interface.

Rys. 2 Na liście dokładnie widać termin oraz stan realizacji zamówień. Filtry predefiniowane oraz te, które wprowadził użytkownik systemu, pozwalają ograniczyć zakres wyświetlanych danych, jedynie do tych najbardziej interesujących.

Korzyści biznesowe płynące z wdrożenia CDN XL w branży meblarskiej i drzewnej

- Automatykacja i integracja procesów w firmie
- Oszczędność czasu
- Redukcja kosztów
- Wzrost wydajności pracy
- Poprawa wyniku finansowego
- Efektywne zarządzanie produkcją
- Utrzymywanie wysokiej jakości produktów
- Większa terminowość dostaw
- Wzrost sprzedaży
- Szybki dostęp do informacji

Opinia Klienta

„W związku z rozwojem naszej firmy zdecydowaliśmy się na wdrożenie zintegrowanego systemu wspomagającego zarządzanie. W wyniku przeprowadzonych rozmów i prezentacji wybraliśmy system firmy Comarch, CDN XL. Wybór systemu możemy określić jako „strzał w dziesiątkę”, wszelkie potrzebne nam informacje uzyskujemy teraz dużo szybciej.”

Krzysztof Łopuszyński,
Prezes Zarządu KLON Sp. z o.o.



www.cdn.comarch.pl

www.comarch.com www.comarch.pl www.comarch.de www.comarch.ru

Spółka Comarch Spółka Akcyjna z siedzibą w Krakowie, Aleja Jana Pawła II 39A, zarejestrowana w Krajowym Rejestrze Sądowym, prowadzonym przez Sąd Rejonowy dla Krakowa – Śródmieścia w Krakowie XI Wydział Gospodarczy Krajowego Rejestru Sądowego pod numerem KRS 000057567. Wysokość kapitału zakładowego Spółki wynosi 7 960 596,00 zł. Kapitał zakładowy został wpłacony w całości NIP: 677 - 00 - 65 - 406
Copyright © Comarch 2009. Wszystkie prawa zastrzeżone.

Comarch SA
Al. Jana Pawła II 41 g
31-864 Kraków
Polska
Tel: +48 12 681 43 00 wew. 1
fax: +48 12 687 71 00
e-mail: info.cdn@comarch.pl