

SYSTEMY CDN

Zintegrowany system ERP do zarządzania przedsiębiorstwem

CDN XL dla branży mięsnej



Wielomodułowy, nowoczesny system CDN XL jest zaawansowanym narzędziem usprawniającym zarządzanie firmą. Został stworzony z myślą o poprawie skuteczności wszystkich działań biznesowych przedsiębiorstwa. Rozwiązanie doskonale sprawdza się w branży mięsnej, zapewniając **rygorystyczną kontrolę procesu produkcyjnego**, możliwość **efektywnego planowania kosztów** i **wykorzystania powierzchni magazynowych** oraz **wsparcie dla struktur rozproszonych**.



Dlaczego system CDN XL dla branży mięsnej?

Produkcja wyrobów mięsnych należy do skomplikowanych procesów, wymagających nieustannej kontroli na wszystkich szczeblach. Bardzo ważną rolę odgrywają także kontakty z dostawcami. Obsługę tych i innych funkcji dla branży mięsnej zapewnia CDN XL. System **jest używany przez ważnych graczy przemysłu mięsnego w Polsce**.

Systemy ERP a branża mięsna

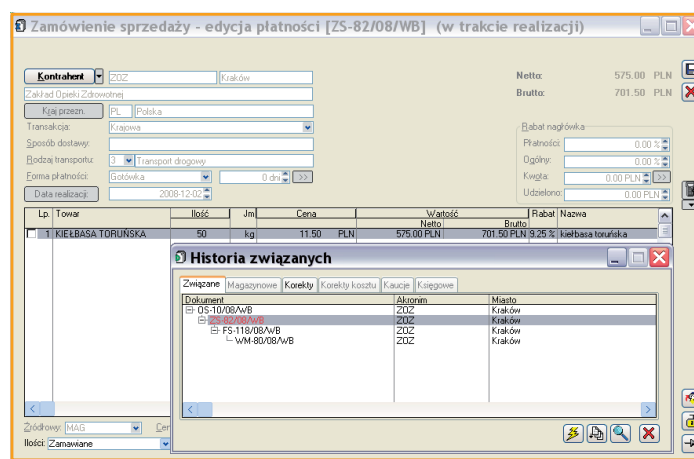
System CDN XL to kompleksowe narzędzie **wspierające zarządzanie wszystkimi obszarami aktywności przedsiębiorstwa** z sektora mięsnego. Produkt został dostosowany do specyfiki tej branży, dzięki czemu może być narzędziem służącym **zwiększaniu konkurencyjności** na rynku.

CDN XL pozwala na **kompleksowe zarządzanie procesem produkcyjnym**. Cała dostępna baza produkcyjna podlega rejestracji w systemie, rejestrowane są również technologie produkcyjne, receptury. Technologia może odzwierciedlać nawet bardzo skomplikowane procesy, **od rozbioru mięsa, poprzez dodawanie komponentów i obróbkę termiczną**. Użytkownik ma również możliwość umieszczania w technologii informacji pomocniczych, dodatkowo usprawniających produkcję. W procesie tworzenia harmonogramu produkcji brane są pod uwagę dostępne zasoby

(ilość pracowników, maszyn) – dzięki temu przedsiębiorstwo **optymalnie wykorzystuje środki produkcji**.

Specyfika branży mięsnej wyraża się w konieczności przestrzegania rygorystycznych **norm bezpieczeństwa** dotyczących produkcji i przechowywania wyrobów. CDN XL zapewnia **zgodność ze standardami ISO i HACCP**. Dzięki systemowi możliwe jest odtworzenie ścieżki każdego produktu, począwszy od wykorzystanych komponentów

po wyrób finalny (tzw. traceability). Przykładowo, za pomocą systemu można **dotrzeć do numeru stada, z jakiego pochodziło mięso** użyte do produkcji konkretnej partii szynki.



Rys. 1 W systemie są pamiętane i dostępne informacje, które pozwolą odtworzyć ścieżki każdego produktu, począwszy od wykorzystanych komponentów po wyrób finalny. CDN XL zapewnia zgodność ze standardami ISO i HACCP.

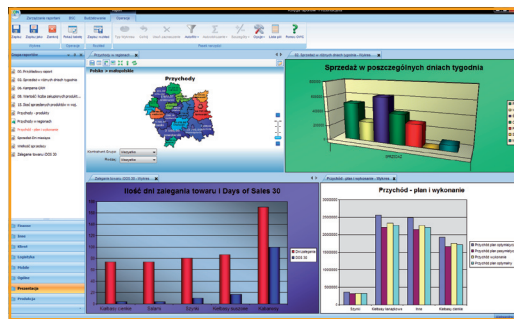
Przy produkcji wyrobów mięsnych istotne jest **odzwierciedlenie zmian wagi mięsa/produktu**. Z tego względu CDN XL został zintegrowany z systemem obsługującym wagi elektroniczne. System jest także **zintegrowany z czytnikami kodów kreskowych i etykieciarkami**.

W branży mięsnej wykorzystanie znajdą również takie funkcjonalności, jak:

- Efektywne zarządzanie zasobami magazynowymi
- Wsparcie procesów sprzedaży
- Zarządzanie płynnością finansową firmy
- Zintegrowane narzędzia do analizowania danych
- Sprzedaż produktów paczkowanych i wagiowych
- Rejestracja i realizacja kontraktów
- Wielostopniowy proces kontroli cen minimalnych i limitów kredytowych
- Praca w trybie 24h na dobę (dokumenty zazwyczaj wystawiane są w porze nocnej)

Dokument	Przebieg	Mag	Baza	Cena	Ważność	Data ważności	Kategoria	Opis	Skladniki	Cena	Kategorie	Alfabety	Dane biznesowe
PZ-24/08/VB	2008-09-18	MAG	82	85	6,0000	488,00
PZ-24/08/VB	2008-08-18	MAG	150	150	6,0000	1,540,00
PZ-24/08/VB	2008-09-20	MAG	100	100	10,0000	1,000,00
PZ-24/08/VB	2008-12-02	MAG	10	10	10,0000	100,00
PZ-24/08/VB	2008-12-02	MAG	12	12	9,0000	108,00
PZ-24/08/VB	2008-12-02	MAG	14	14	12,0000	168,00
PZ-24/08/VB	2008-12-02	MAG	11	11	12,0000	132,00

Rys. 2 Każda dostawa/ partia wyrobów mięsnych może być w systemie cechowana własnym, unikatowym numerem oraz datą ważności. Jednym ze sposobów rozchodzenia towaru z magazynu jest kryterium według daty ważności.



Rys. 3 Użytkownik może prowadzić analizy w dziedzinach skupionych wokół zachodzących w firmie procesów biznesowych. Możliwe jest raportowanie m.in. dla obszarów sprzedaży, produkcji, zakupów magazynowych, płatności, wyników operacyjnych czy analiz księgowości.

Wybrane referencje:

- Beef-Pol Sp. z o.o.
- HAM Sp. j.
- Lonkas Sp. z o.o.
- Lukullus Sp. z o.o.
- PKM DUDA S.A.
- Sokołów S.A.

Korzyści z wdrożenia systemu CDN XL w branży mięsnej

- Pełne wsparcie i automatyzacja procesów biznesowych
- Usprawnienie procesu decyzyjnego
- Możliwość obsługi struktur rozproszonych (firmy wielozakładowe)
- Oszczędność czasu i kosztów związanych z bieżącym zarządzaniem firmą
- Zapewnienie najwyższej jakości produktów
- Możliwość dostosowania systemu do indywidualnych potrzeb przedsiębiorstwa
- Integracja działań na każdym szczeblu zarządzania
- Możliwość świadomego kształtowania kosztów
- Proste zarządzanie procedurami kontroli
- Wsparcie procesów magazynowania i transportu
- Budowanie trwałych relacji biznesowych
- Poprawa wydajności pracy
- Możliwość tworzenia wielu linii produktów, skierowanych do różnych segmentów rynku
- Redukcja zbędnych czynności wykonywanych przez pracowników (przejmuje je system)
- Wsparcie dla kontaktów z kontrahentami zagranicznymi
- Łatwe zarządzania dokumentami

Opinia Klienta

„W 2005 roku zdecydowaliśmy się na wybór kompleksowego rozwiązania jakim było wdrożenie modułów logistyki, księgowości, płac i kadr oraz controllingu zintegrowanego systemu CDN XL, które są fundamentem naszej infrastruktury informatycznej w tych obszarach. Jesteśmy zadowoleni z rozwiązania, które wybraliśmy. Dzięki rozbudowanej funkcjonalności zapewnia pełne wsparcie i automatyzację procesów biznesowych w firmie.”

Jolanta Targowska
Główna Księgową, Sokołów

Comarch SA
Al. Jana Pawła II 41 g
31-864 Kraków
Polska
Tel: +48 12 681 43 00 **WEW.** 1
fax: +48 12 687 71 00
e-mail: info.cdn@comarch.pl

www.cdn.comarch.pl

www.comarch.com www.comarch.pl www.comarch.de www.comarch.ru

Spółka ComArch Spółka Akcyjna z siedzibą w Krakowie, Al. Jana Pawła II 39A, zarejestrowana w Krajowym Rejestrze Sądowym, prowadzonym przez Sąd Rejonowy dla Krakowa – Śródmieścia w Krakowie XI Wydział Gospodarczy Krajowego Rejestru Sądowego pod numerem KRS 0000057567. Wysokość kapitału zakładowego Spółki wynosi 7 960 596,00 zł. Kapitał zakładowy został wpłacony w całości NIP: 677-00-65-406 Copyright © Comarch 2008. Wszystkie prawa zastrzeżone.

COMARCH
SYSTEMY INFORMATYCZNE